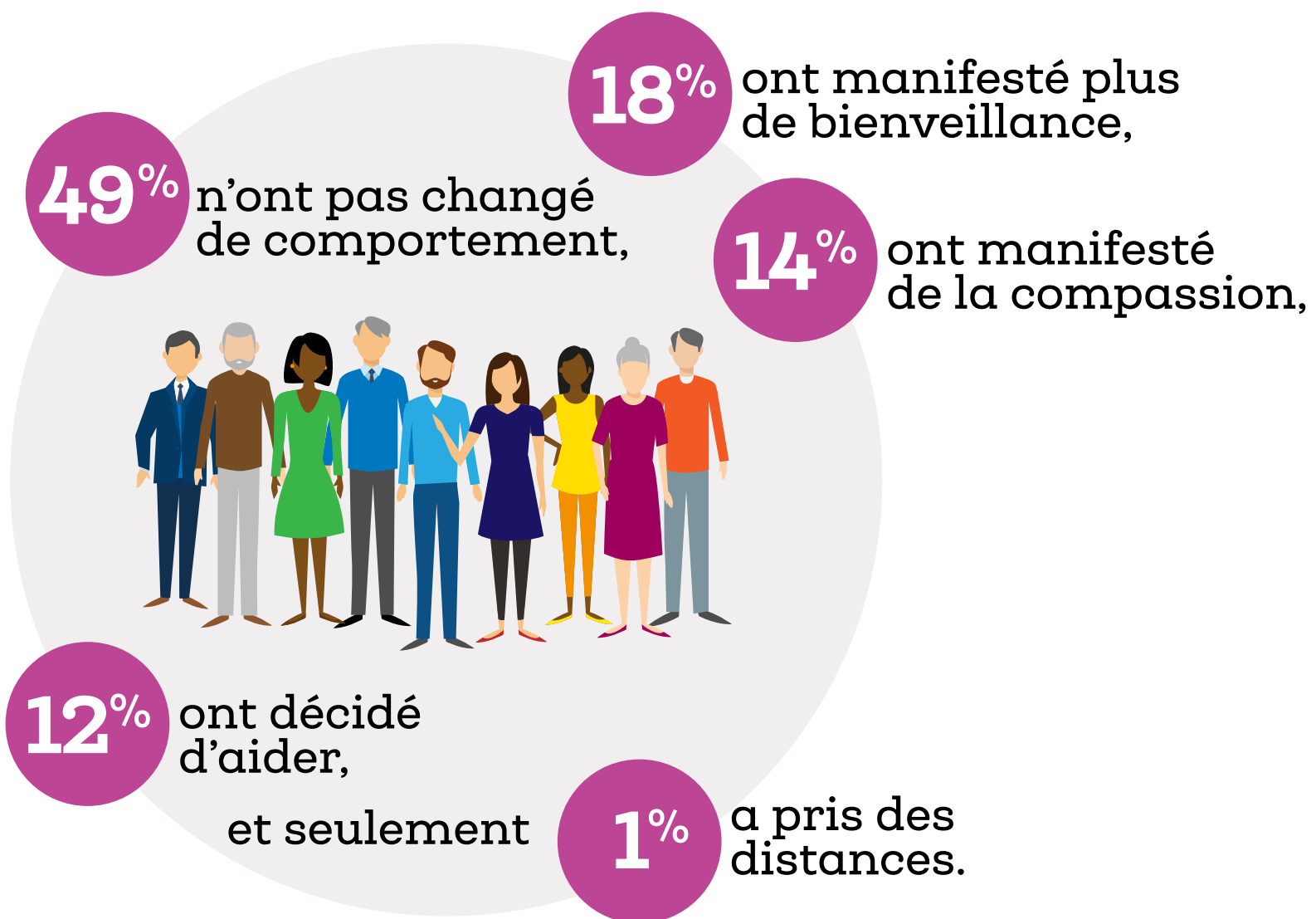


# Les Français face à la maladie d'Alzheimer

Principaux enseignements du 3<sup>e</sup> baromètre de la Fondation Médéric Alzheimer

**1 Français sur 2** a dans son entourage une personne diagnostiquée de la Maladie d'Alzheimer

● Suite au diagnostic de leur proche, malgré une attitude positive, un tabou demeure



Cependant 71% n'arrivent pas à parler facilement de la maladie avec le proche diagnostiqué

Base : 2 861 répondants ayant au moins un proche diagnostiqué de la maladie d'Alzheimer

● 1 Français sur 3 estime fortement probable d'être atteint de la maladie d'Alzheimer à 80 ans

62% pensent que leur environnement et leur lieu de vie ne sont pas adaptés aux troubles cognitifs comme la maladie d'Alzheimer

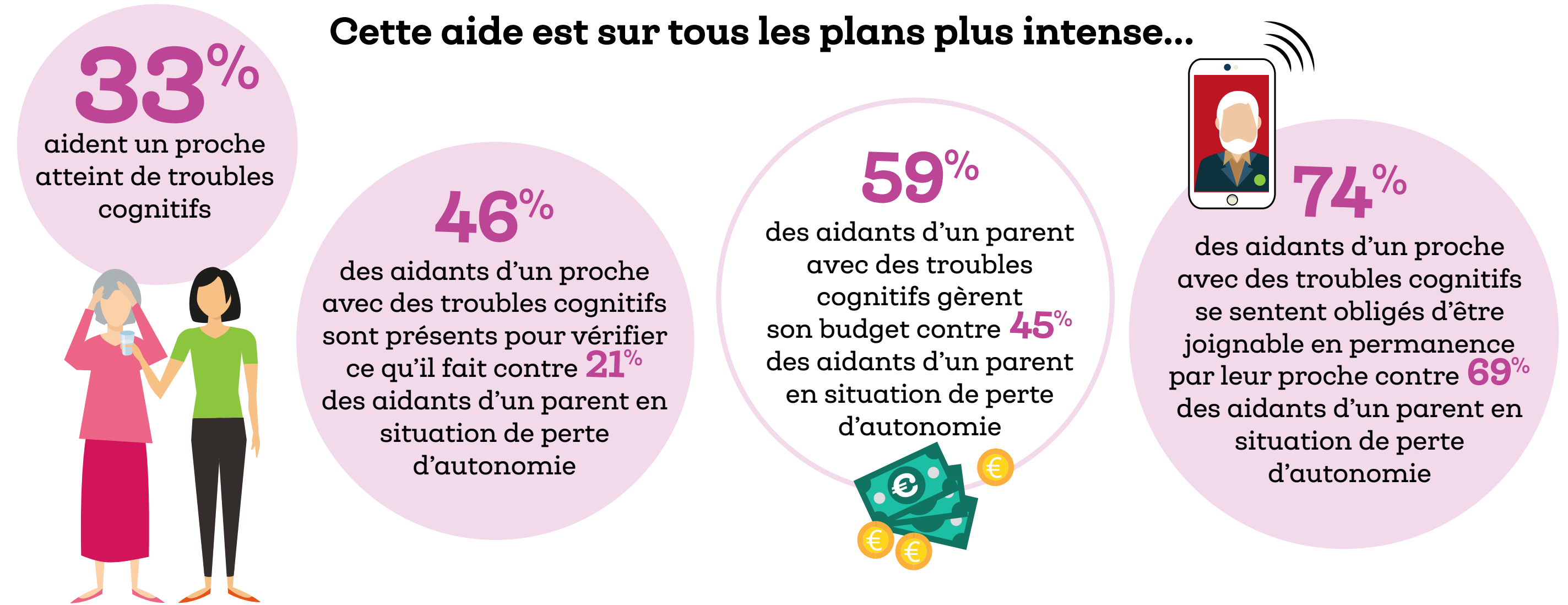
Alors que plus de la moitié juge aujourd'hui leur environnement et lieu de vie inadaptés aux troubles cognitifs

28% estiment qu'ils ont une forte probabilité d'être atteints de la maladie d'Alzheimer

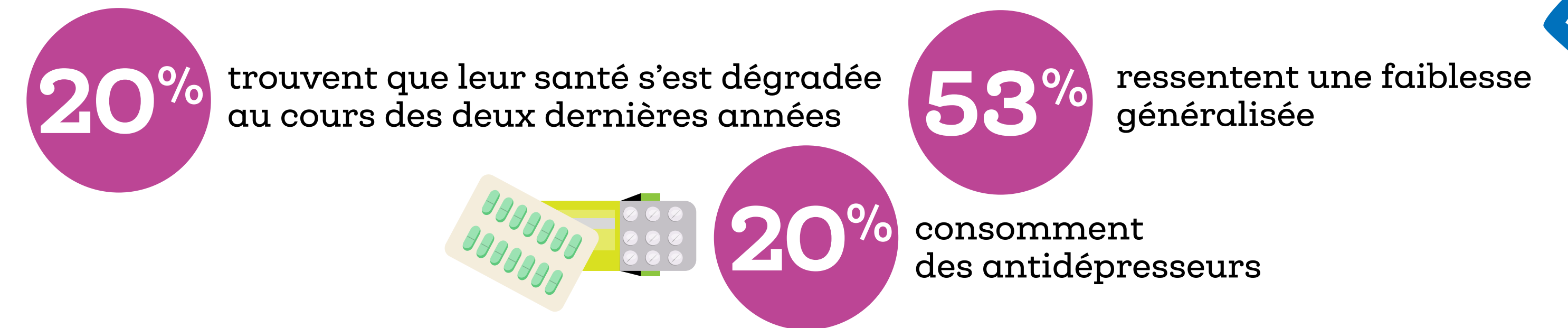


● 1 aidant sur 3 prend soin d'un parent atteint de troubles cognitifs

Cette aide est sur tous les plans plus intense...



...Et génère des conséquences directes sur leur santé



Ces données sont extraites du 3<sup>e</sup> baromètre de la Fondation Médéric Alzheimer en partenariat avec Malakoff Humanis. Elles ont été recueillies par Kantar Public auprès d'un échantillon de 6531 répondants représentatifs de la population française âgée de 40 à 79 ans par enquête postale au printemps 2020. Cet échantillon correspond à des personnes qui ne sont pas nécessairement confrontés à la perte d'autonomie dans leur vie quotidienne. Parmi eux, 1660 réalisent au moins une tâche d'aide pour accompagner au moins un (beau-) parent en situation de perte d'autonomie. Pour 557 d'entre eux, l'aide concerne un parent atteint de troubles cognitifs et 1052 assurent parallèlement une activité professionnelle.