



L'ESSENTIEL 2017

© iStock



Reconnue d'utilité publique

La Fondation Médéric Alzheimer, reconnue d'utilité publique, a été créée en 1999 par le groupe Médéric, devenu Malakoff Médéric sur une intuition : en l'absence de traitement préventif ou curatif, les recherches en sciences humaines et sociales, les interventions psychosociales et les acteurs de terrain contribuent à améliorer de manière significative les connaissances sur la maladie d'Alzheimer, la vie quotidienne des personnes malades et de leurs proches et à retarder la perte d'autonomie.

TROIS PRINCIPES D'ACTION

En 2017, les missions sociales de la Fondation ont été développées autour de trois grands axes.

COMPRENDRE

la maladie d'Alzheimer, ses déterminants et ses enjeux en produisant des études pluridisciplinaires et en développant des recherches-actions intégrant les sciences humaines, les sciences sociales et la santé publique.



SOUTENIR

les chercheurs en sciences humaines et sociales et en santé publique, ainsi que les acteurs de terrain, en finançant des bourses doctorales, des prix de master 2, des prix de thèse, des études, des innovations, et en développant des partenariats.

AGIR

en expérimentant, en formant et en promouvant les pratiques et les solutions innovantes.



2017, une année charnière



est en inscrivant mon action dans la continuité de mon prédécesseur Bruno Anglès d'Auriac, que j'ai souhaité prendre mes fonctions en octobre 2017. Plus que jamais, la Fondation Médéric Alzheimer demeure fidèle aux valeurs qui ont établi sa légitimité au service des personnes malades et de leurs aidants.

Les multiples actions engagées au cours de l'année 2017 se sont articulées autour de trois missions centrales : **comprendre, soutenir, agir**.

Trois innovations emblématiques illustrent cet engagement :

- La mise en place des **groupes d'expression**, permettant aux personnes malades de se faire entendre et d'exprimer leurs besoins. Cette initiative s'inscrit dans une perspective inclusive, une notion que la Fondation Médéric Alzheimer s'attache à valoriser afin de rappeler combien la place des malades et le respect de leurs droits sont primordiaux.
- La création d'un **living lab** à l'accueil de jour de l'hôpital privé La Porte Verte à Versailles afin de maintenir et de favoriser la qualité de vie, l'autonomie, le cadre de vie et le lien social des personnes malades. Ce living lab permettra de tester, mesurer et développer des solutions innovantes. Ce travail d'évaluation et de formalisation préalable concourt à leur diffusion dans des conditions optimales.
- La tenue des **Assises de la Recherche et de l'Innovation sociale** pour relever le défi du vieillissement cognitif. Cette rencontre a permis de rassembler plus de 700 personnes au mois de mars. Elle a alimenté le travail préparatoire du livre-plaidoyer **Alzheimer ensemble, Trois chantiers pour 2030** à paraître en 2018. Cet ouvrage formulera des propositions sur les priorités à mettre en œuvre d'ici à 2030 pour améliorer la qualité de vie des personnes malades et de leurs proches. Car 2030 désigne un horizon assez proche pour justifier l'urgence de la mobilisation mais ménage un intervalle suffisant pour nous permettre d'inventer, ensemble, la réponse inédite que le défi du vieillissement cognitif appelle.

HÉLÈNE JACQUEMONT

Présidente





COMPRENDRE

LA MALADIE D'ALZHEIMER ET SES ENJEUX

■ **Une enquête menée par la Fondation Médéric Alzheimer**, en partenariat avec le Conseil Supérieur du Notariat, concernant le rôle et les missions des notaires vis-à-vis des personnes atteintes de troubles cognitifs.



Le baromètre ELDERS 3 sur les aidants de la génération pivot (40 à 64 ans), réalisé avec Kantar Public sur un échantillon de 8 000 personnes, représentatif de la population française. Ce baromètre a reçu le soutien financier de Malakoff Médéric et de Klesia.



DR

■ **L'annuaire des dispositifs de prise en charge et d'accompagnement des personnes malades et de leurs proches** a été enrichi des bistrotts et cafés mémoire, portant à 15 300 le nombre de structures référencées. Cet annuaire, sous-tendu par une grande enquête nationale dédiée à ces dispositifs, est disponible sur le site internet de la Fondation.



© Tijana Feterman

7711 abonnés aux publications écrites de la Fondation

3 numéros de *La Lettre de l'Observatoire*

12 numéros d'*Alzheimer Actualités*

8 publications scientifiques

2 numéros de la lettre d'information *Mieux vivre ensemble la maladie d'Alzheimer*



© Laurenz Kleinheider



SOUTENIR

LA RECHERCHE ET L'INNOVATION SOCIALE

■ LES ASSISES DE LA RECHERCHE ET DE L'INNOVATION SOCIALE

- **700 chercheurs, experts et acteurs de terrain ont participé aux Assises de la Recherche et de l'Innovation sociale** pour relever le défi du vieillissement cognitif, organisées les 7 et 8 mars 2017 à Paris avec le soutien de la Fondation de France et le parrainage du Plan maladies neurodégénératives. En amont des Assises, la Fondation Médéric Alzheimer a lancé une consultation nationale auprès de personnes en difficulté cognitive, chercheurs académiques, professionnels du soin et de l'accompagnement, aidants familiaux, bénévoles, membres d'associations. Près de 1 000 personnes ont répondu à cette consultation sur les enjeux du vieillissement cognitif et les difficultés rencontrées pour mener, évaluer et déployer des recherches, études et expérimentations.



■ GROUPES D'EXPRESSION DE PERSONNES MALADES

- Après une première expérience réussie d'animation d'un groupe d'expression de personnes ayant des troubles cognitifs dans un accueil de jour, la Fondation a souhaité déployer et formaliser la méthode employée. Supervisés par un psychologue clinicien, huit accueils de jour de la région parisienne ont mis en place des groupes d'expression, permettant aux personnes malades de faire connaître leurs attentes et leurs besoins.



« Je ne sais pas si je me sens mieux, mais je ne manquerais pas pour un empire ! L'accueil de jour, ça me stimule. Et je suis très contente de venir, de sortir de chez moi... Mon époux, lui aussi, je pense que ça lui fait deux jours où il est tranquille, où il n'a pas à s'inquiéter de moi. »
Mme E., Groupe d'expression organisé par la Fondation Médéric Alzheimer à l'accueil de jour Mémoire Plus de l'Association Isatis à Paris.

■ SOUTIEN AUX CHERCHEURS ET AUX PORTEURS DE PROJETS

La Fondation Médéric Alzheimer a remis en 2017 ses prix de master 2, prix de thèse, bourses doctorales et initiatives de terrain à 22 lauréats, jeunes chercheurs et porteurs de projets. Parce que la maladie d'Alzheimer et les maladies apparentées sont un enjeu de santé publique mondial, la Fondation soutient des réseaux européens et internationaux de chercheurs en sciences sociales.

LES CHIFFRES CLÉS DE 2017

- **8** jeunes chercheurs soutenus (prix de master 2, prix de thèse et bourses doctorales),
- **14** initiatives de terrain primées,
- **11** groupes de parole et d'expression créés.



AGIR

EN EXPÉRIMENTANT ET EN FORMANT



© Tijana Feterman

■ **L'année 2017 a vu la création d'un *living lab* au sein de l'accueil de jour de l'Hôpital privé de la Porte de Verte à Versailles.** Cette démarche collaborative consiste à tester et à évaluer scientifiquement l'efficacité des interventions psychosociales en associant les personnes ayant des troubles cognitifs, leurs proches, les chercheurs et les professionnels afin de développer des solutions mieux adaptées aux besoins. *Le living lab* a été lancé avec l'étude danse et équilibre qui a pour objectif de mesurer les effets d'un programme de danse sur le bien-être et l'autonomie des personnes malades.

■ **Pour mieux former les professionnels à accompagner les personnes âgées** avec des troubles cognitifs, le centre de formation Eval'zheimer a développé :

- 12 MOOC (*Massive Open Online Course*) sur la maladie d'Alzheimer,
- 4 cycles de formation, qui ont obtenu la certification de la Commission Nationale de la Certification Professionnelle (CNCP).



DR

● **330** professionnels formés par le centre de formation Eval'zheimer



DR



© Tijana Feterman

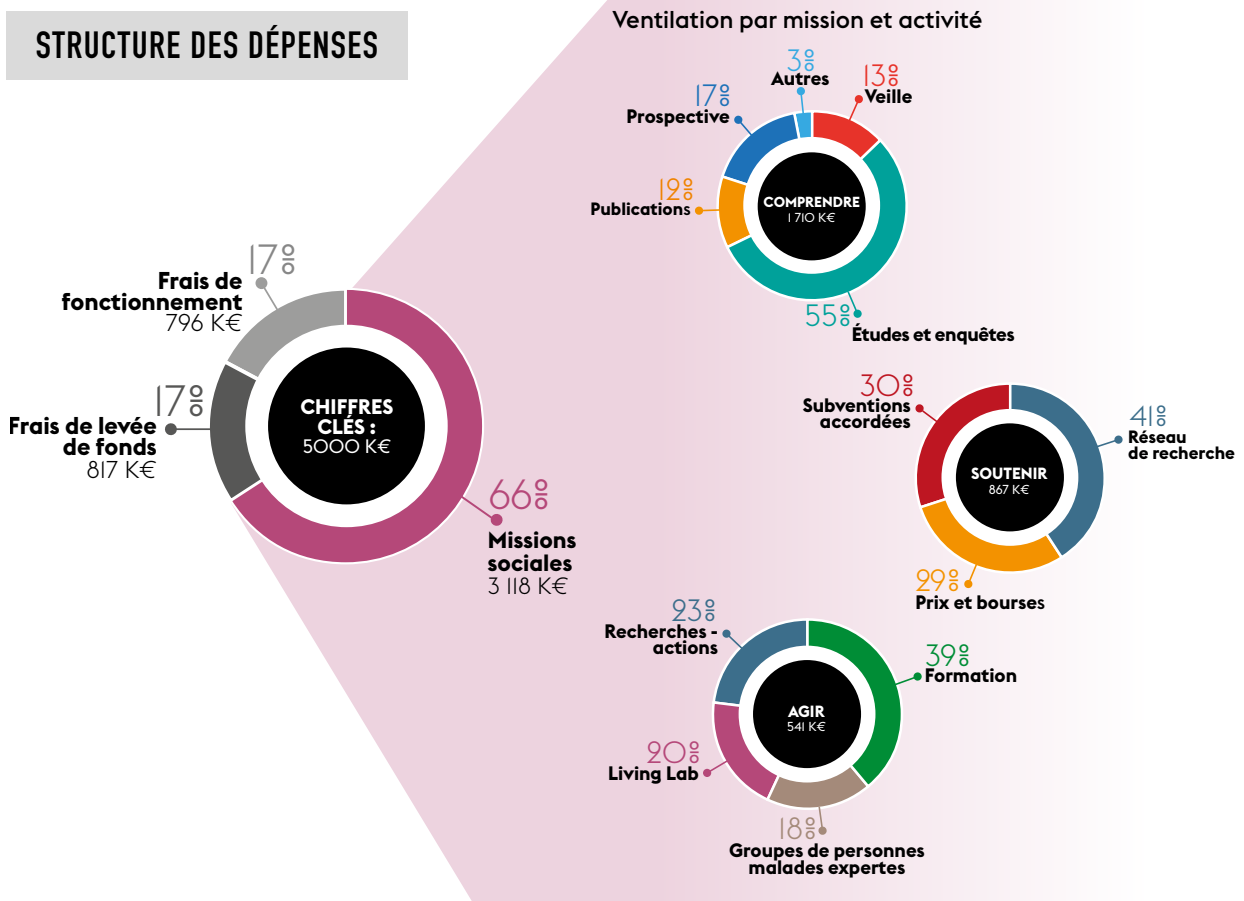


© Tijana Feterman

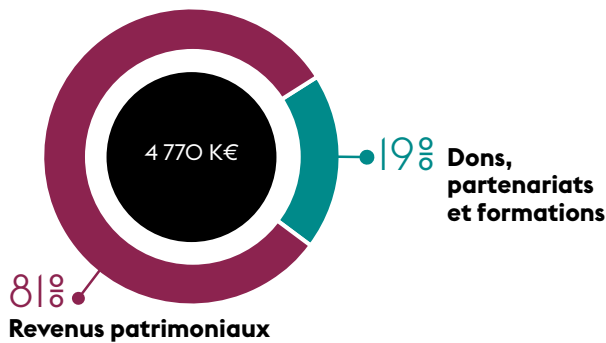
LES CHIFFRES CLÉS

BUDGET 2017

STRUCTURE DES DÉPENSES



STRUCTURE DES PRODUITS





NOTRE ANNUAIRE DES DISPOSITIFS

Depuis 2003, la Fondation Médéric Alzheimer publie un annuaire national, régulièrement mis à jour et enrichi des nouveaux dispositifs, qui répertorie département par département, dispositif par dispositif, les 15 300 structures de prise en charge et d'accompagnement des personnes malades et de leurs aidants. Cet annuaire géolocalisé est accessible gratuitement.

fondation-mederic-alzheimer.org

NOS PUBLICATIONS

Abonnez-vous gratuitement aux publications de la Fondation Médéric Alzheimer :

- *Alzheimer actualités*, toute l'actualité nationale et internationale sur la maladie d'Alzheimer ;
- *La lettre de l'Observatoire* ;
- La lettre d'information *Mieux vivre ensemble la maladie d'Alzheimer*.

fondation-mederic-alzheimer.org



COMMENT NOUS SOUTENIR

Devenir partenaire et renforcer votre engagement sociétal

Faire un don :

- Par internet sur le site de la Fondation fondation-mederic-alzheimer.org,
- Par courrier, en envoyant un chèque à l'ordre de la Fondation Médéric Alzheimer, 30 rue de Prony, 75017 Paris

Transmettre un legs, une donation ou une assurance-vie

Pour plus d'information : contact@med-alz.org



FONDATION MÉDÉRIC ALZHEIMER

30 rue de Prony - 75017 Paris

Tél. : 01 56 79 17 91 - Fax : 01 56 79 17 90

@ fondation@med-alz.org

fondation-mederic-alzheimer.org

@FondationMedAlz