

PRIX SILVESTRE  
FONDATION MEDERIC ALZHEIMER -

**Comment améliorer l'accompagnement des personnes atteintes de la maladie d'Alzheimer et de leurs aidants, grâce aux technologies adaptées ?**

Paris, le 29 mai 2018 – La Fondation Médéric Alzheimer avec le soutien de René Silvestre, Président de l'incubateur de start-up Pépinière 27, a lancé la 1ère édition du « Prix Silvestre » dont l'objectif est de promouvoir l'innovation pour mieux vivre avec la maladie d'Alzheimer, auprès de start-up.

Cet appel à prix portait sur deux axes :

- La prévention des troubles cognitifs. La préservation des relations sociales avec l'entourage familial, amical, le voisinage...
- La promotion de l'autonomie et de la sécurité à domicile.

25 dossiers sur différentes thématiques (vie quotidienne, objets connectés, autonomie et sécurité, diagnostic) ont été reçus. Quatre d'entre eux ont été distingués et se partageront la somme de 40 000 €.

Il s'agit de :

- **AsWeShare** pour « Familink » son système de partage de photos entre la famille et les personnes malades à l'aide d'un cadre photo,
- **Dynseo** pour son assistant vocal « Fanny »,
- **Eldom** pour le kit signalétique par photoluminescence,
- **Jardin des Hêtres** pour le projet Bulles de jardin.

Les lauréats bénéficieront d'un accompagnement de leur projet par la Fondation Médéric Alzheimer, notamment pendant la phase de développement de leur produit, afin de garantir une prise en compte optimale des besoins des personnes atteintes de troubles cognitifs, avec l'appui du living lab.de la Fondation.

**La remise des prix aux quatre lauréats se déroulera le 6 juin à 11h30  
à la Fondation Médéric Alzheimer – 30 rue de Prony – 75017 Paris, en présence des lauréats.**

Nous vous convions à venir les rencontrer. En espérant avoir le plaisir de vous accueillir à cette occasion, nous restons à votre disposition pour toute information complémentaire.

Merci de confirmer votre présence auprès de :

**Contacts presse pour la Fondation Médéric Alzheimer**

**INFLUENCE & STRATÉGIE**

**Clarisse Coufourier : [clarisse.coufourier@influenceetstrategie.fr](mailto:clarisse.coufourier@influenceetstrategie.fr)**

**06 09 18 26 58**

**Olivier Roisin : [olivier.roisin@influenceetstrategie.fr](mailto:olivier.roisin@influenceetstrategie.fr)**

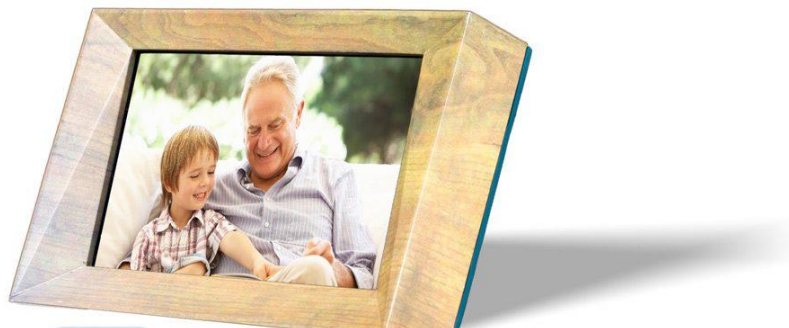
**06 29 77 59 85**

**Pour en savoir plus : [www.fondation-mederic-alzheimer.org](http://www.fondation-mederic-alzheimer.org)**

**Suivez-nous sur Twitter : @FondationMedAlz**

## Familink, le cadre photo connecté dédié aux personnes âgées

Avec Familink les enfants peuvent envoyer des photos instantanément à leurs parents et grands-parents



La société AsWeShare, créée en 2016, a conçu, développé Familink, un cadre photo 3G prêt à l'emploi qui ne nécessite aucune action ou paramétrage.

Les enfant et petits-enfants peuvent envoyer des photos depuis leur smartphone, via le site web ou même par Email à leur parents ou grands-parents. Le cadre est connecté automatiquement par une carte SIM 3G sans abonnement déjà incluse et affiche automatiquement et instantanément les photos envoyées par la famille, avec la légende éventuelle qui les accompagnent. Ce système de partage de photos permet aux personnes âgées de maintenir le lien social avec ses proches et de lutter contre la solitude. La simplicité d'utilisation permet à des personnes âgées présentant des troubles cognitifs de pouvoir l'utiliser sans difficultés.

Le cadre photo est commercialisé depuis octobre 2017 et environ : 2 000 cadres ont déjà été vendus et installés avec 6 000 utilisateurs qui envoient quotidiennement des photos.



Contact : Alexis LE GOFF - 06 99 50 81 43

[alexis@asweshare.com](mailto:alexis@asweshare.com)

[www.familinkframe.com](http://www.familinkframe.com)

Société située à Rouen

## ELDOM, la photoluminescence pour mieux se repérer la nuit et réduire les risques de chute



Cette entreprise créée en 2014 est spécialisée dans la photoluminescence avec la création de lumière sans électricité à partir de minéraux dans le but de créer du balisage nocturne entièrement autonome et sans gros travaux d'installation. ELDOM se positionne sur trois axes : la sécurité, la prévention et l'accessibilité.

Le projet primé est une solution permettant de limiter les risques de chutes, favoriser l'autonomie des déplacements et vérifier l'effet d'apaisement sur le comportement des personnes grâce à la photoluminescence. Après plusieurs mois de recherche et développement, ELDOM a mis en place une expérimentation dans l'EHPAD de Tréguier en Bretagne, en équipant douze chambres doubles de résidents atteints de troubles cognitifs.

Les dispositifs permettent aux résidents de se repérer dans la chambre. Ainsi, les mains courantes, le positionnement du lit, les interrupteurs, l'accès aux toilettes deviennent visibles sans nuire au sommeil des résidents. Le balisage crée une ambiance douce dans la chambre, contrairement à une lumière artificielle.

Outre une réduction des risques de chute, ces solutions photoluminescentes présentent également l'avantage de réaliser des économies d'énergie conséquentes pour les établissements.

Les dispositifs photoluminescents seront fabriqués sous forme de kit amovible afin qu'ils puissent être enlevés puis rajouter d'une chambre à l'autre. Il s'agira de stickers, de PVC et de plaque aluminium photoluminescents.

Contact : Elouan Le Gouge

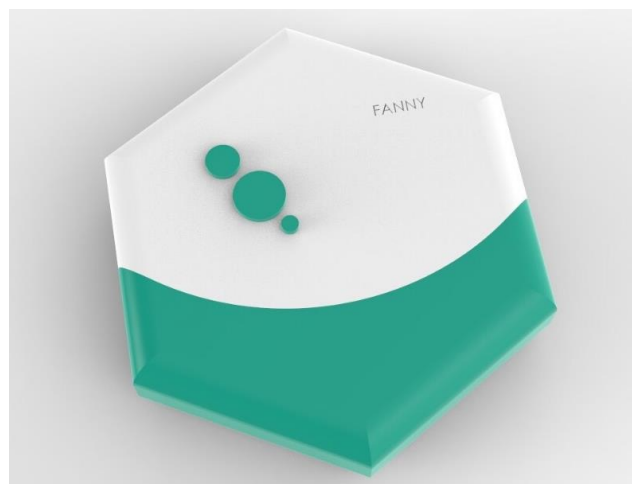
06.37.85.70.76

[elouan@eldom.fr](mailto:elouan@eldom.fr)

[www.eldom.fr](http://www.eldom.fr)

Société située dans les Côtes d'Armor

## « Fanny », l'assistant vocal de DYNSEO



Dynseo a été créée en 2013 et développe une plateforme de services et d'applications santé sur tablettes pour les personnes âgées, les professionnels de santé, ainsi que pour toute personne en situation de handicap. DYNSEO travaille avec des professionnels de santé pour inventer des outils de prévention et de rééducation ludiques et performants, mais aussi des outils de repérage et de diagnostic standardisés. Pour les personnes âgées, le but est de prévenir les troubles cognitifs et maintenir le lien social et intergénérationnel.

« Fanny » est un objet connecté dont l'objectif est de devenir le compagnon des séniors. « Fanny » va pouvoir lancer une discussion, jouer avec la personne âgée, lui rappeler son agenda, faire des recherches sur internet, lancer la radio, donner la météo mais aussi alerter la famille en cas de problème.

Les premiers prototypes qui ont été expérimentés auprès de personnes âgées, seront prochainement testés auprès de personnes présentant des troubles cognitifs pour finaliser son développement.

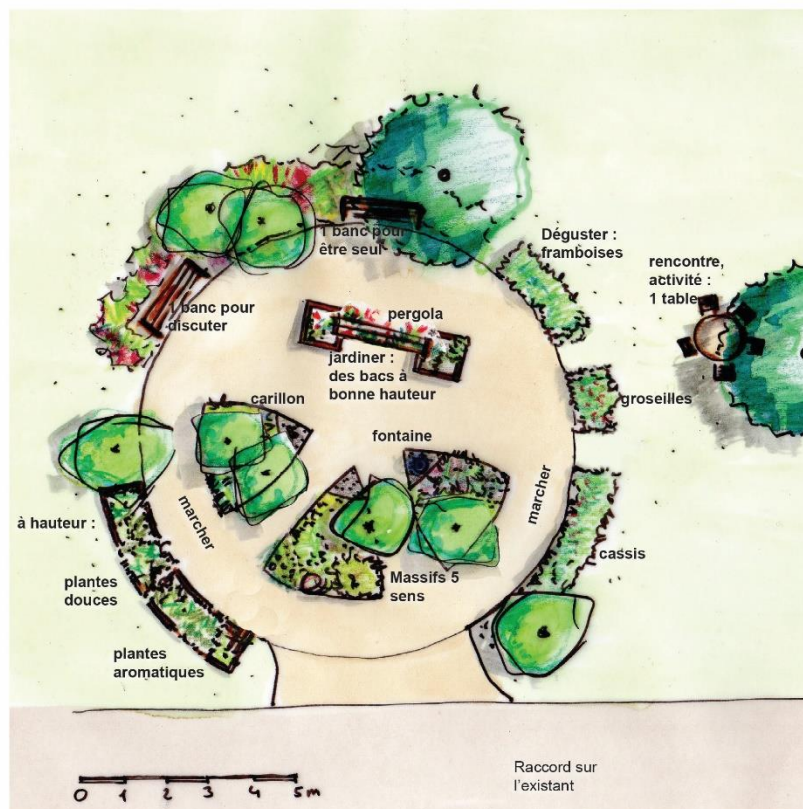
Contact : Justine MONSAINGEON (SAUQUET) – 0666240826

[justine.monsaingeon@dynseo.com](mailto:justine.monsaingeon@dynseo.com)

Site internet : <https://www.dynseo.com>

Société située à Paris

## Le Jardin des Hêtres, création de jardins thérapeutiques « Bulles de jardin »



Cette jeune entreprise créée en octobre 2015 par des architectes paysagistes formées à la santé et à l'écologie, propose la création et l'animation de jardins thérapeutiques pour des structures hospitalières, sociales et médico-sociales.

Le projet « Bulles de jardin » est une solution innovante pour aménager partout en France un jardin thérapeutique facilement et rapidement. Ces espaces sont entièrement conçus pour répondre aux besoins des personnes atteintes de la maladie d'Alzheimer en apportant bien-être aux malades, à leur famille, au personnel soignant ainsi qu'une solution de prises en charge psychosociale par le biais de divers ateliers.

Ce projet est encore au stade de l'esquisse et de finalisation d'un catalogue pour proposer une grande et une petite bulle ainsi qu'un jardin « promenade ».

Contact : Sarah Bertolotti - 07 57 50 29 58

[atelier@jardindeshetres.fr](mailto:atelier@jardindeshetres.fr)

<http://jardindeshetres.fr>

Société située en Ardèche